

Otwory pod zbiorniki



KARTA OTWORU GEOTECHNICZNEGO Z/Si-B-01

Zał.Nr: 3

X: 7403513.82
Y: 5693052.14Rejon: Piotrków Tryb. - Kamie sk
Gmina: Wola Krzysztoporska (gmina wiejska)
Powiat: piotrkowski
Województwo: łódzkieInwestor: GDDKiA
Zleceniodawca: TRAKT Sp. z o.o. Sp. k.
Wiercenie: HPC POLGEOL S.A
Dozór geol.: Sławomir Łomi ski

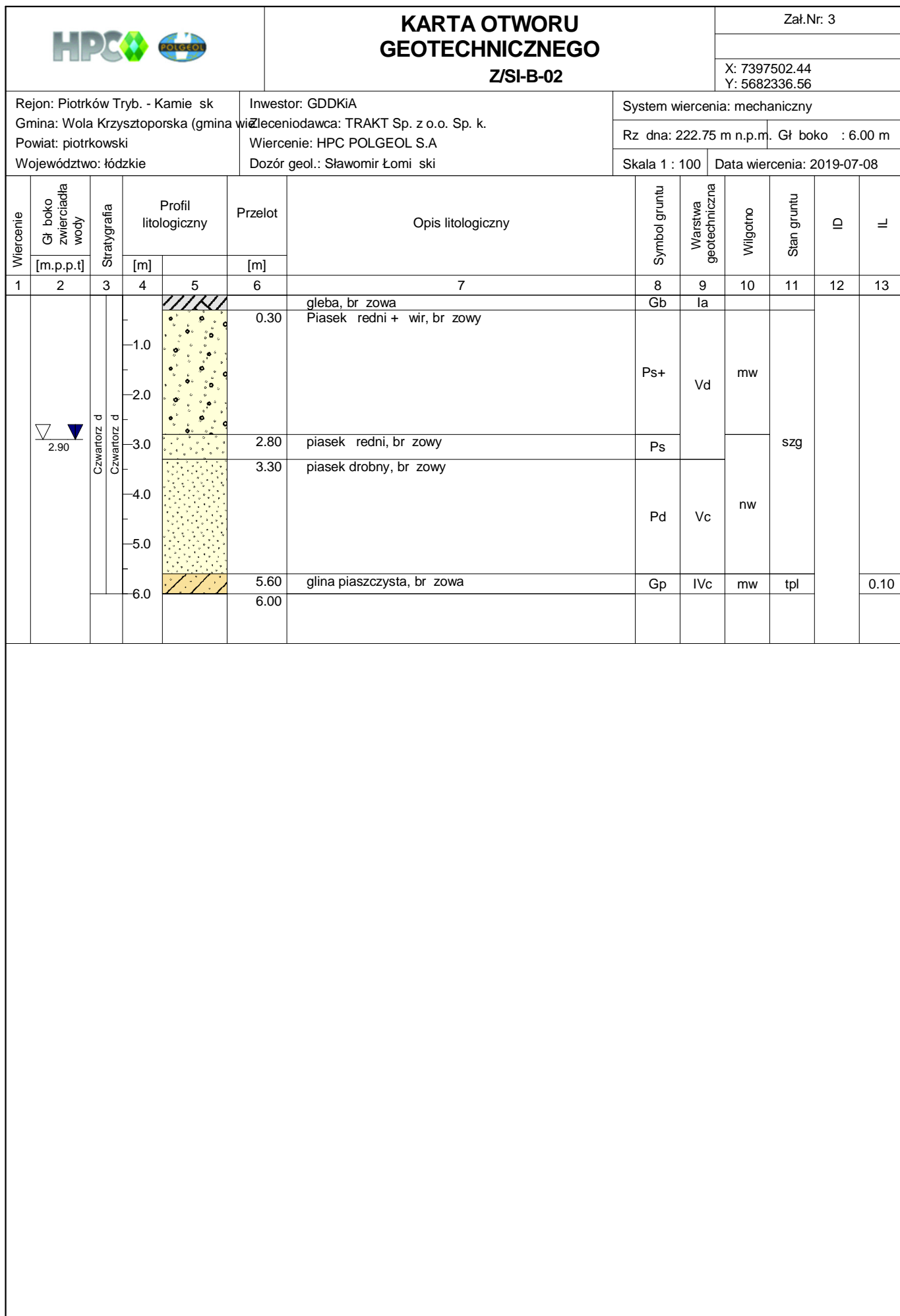
System wiercenia: mechaniczny

Rz dna: 217.50 m n.p.m. Gł boko : 6.00 m

Skala 1 : 100

Data wiercenia: 2019-07-08

| Wiercenie | Gł boko zwierciadła wody | Stratygrafia | Profil litologiczny | | Przelot | Opis litologiczny | Symbol gruntu | Warstwa geotechniczna | Wilgotno | Stan gruntu | ID | IL | | | |
|-----------|--------------------------------|----------------------------|------------------------|------|--|----------------------------------|---------------|--------------------------|----------|-------------|----|----|-----|--|------|
| | | | [m] | | | | | | | | | | [m] | | |
| 1 | 2 | 3 | 4 | 5 | 6 | 7 | 8 | 9 | 10 | 11 | 12 | 13 | | | |
| | | Czwartorz d Czwartorz d | | | | gleba, br zowa | Gb | Ia | | | | | | | |
| | | | | 0.20 | piasek drobny, br zowy z domieszk piasku | Pd+P π | Vc | szg | 0.05 | | | | | | |
| | | | | 0.70 | pylastego | G | IVc | mw | | tpl | | | | | |
| | | | | 1.00 | glina, br zowa | G+ | | | | | | | | | |
| | | | | | glina, br zowa z domieszk wiru | | | | | | | | | | |
| | | | | | | | | | | | | | | | |
| | | | | 2.0 | | | | | | | | | | | 0.15 |
| | | | | 3.0 | | | | | | | | | | | |
| | | | | 4.0 | 3.50 | glina piaszczysta + wir, br zowa | Gp+ | | | | | | | | |
| | | | | 5.0 | 4.60 | glina, br zowa | G | | | | | | | | |
| 6.0 | 5.70 | glina, br zowa | | | | | | 0.10 | | | | | | | |
| | 6.00 | | | | | | | | | 0.05 | | | | | |





**KARTA OTWORU
GEOTECHNICZNEGO**
Z/Sr-B-04

Zał.Nr: 3

X: 7404126.22
Y: 5694605.44

Rejon: Piotrków Tryb. - Kamie sk
Gmina: Wola Krzysztoporska (gmina wiejska)
Powiat: piotrkowski
Województwo: łódzkie


Inwestor: GDDKiA
Zleceniodawca: TRAKT Sp. z o.o. Sp. k.
Wiercenie: HPC POLGEOL S.A
Dozór geol.: Sławomir Łomi ski


System wiercenia: mechaniczny

Rz dna: 216.10 m n.p.m. Gł boko : 6.00 m

Skala 1 : 100

Data wiercenia: 2019-07-08

| Wiercenie | Gł boko zwierciadła wody | Stratygrafia | Profil litologiczny | | Przelot | Opis litologiczny | Symbol gruntu | Warstwa geotechniczna | Wilgotno | Stan gruntu | ID | IL |
|-----------|--------------------------------|--------------|------------------------|---|---------|--|---------------|--------------------------|----------|-------------|----|------|
| | | | [m] | | | | | | | | | |
| 1 | 2 | 3 | 4 | 5 | 6 | 7 | 8 | 9 | 10 | 11 | 12 | 13 |
| | | | |  | 0.30 | gleba, br zowa głina, br zowa przewarstwiona glin piaszczyst + wir | Gb | Ia | | | | |
| | | | 1.0 | | | | | | | | | |
| | | | 2.0 | | | | G//Gp+ | | | | | 0.15 |
| | | | 3.0 | | | | | | | | | |
| | | | 4.0 | | 3.20 | głina, br zowa | | IVc | mw | tpl | | |
| | | | 5.0 | | | | G | | | | | 0.10 |
| | | | 6.0 | | 6.00 | | | | | | | |

| | | | | | | | | | | | | |
|---|--------------------------------|--------------|--|-----|---------|--|---------------|--|----------|-------------|----|------|
|  | | | KARTA OTWORU GEOTECHNICZNEGO Z/Sr-B-13a | | | | | Zał.Nr: 3 X: 7401411.79 Y: 5689055.08 | | | | |
| Rejon: Piotrków Tryb. - Kamie sk Gmina: Wola Krzysztoporska (gmina wiejska) Powiat: piotrkowski Województwo: łódzkie | | | Inwestor: GDDKiA Zamawiacz: TRAKT Sp. z o.o. Sp. k. Wiercenie: HPC POLGEOL S.A Dozór geol.: Sławomir Łomiński | | | | | System wiercenia: mechaniczny Rz dna: 204.50 m n.p.m. Gł boko : 6.00 m Skala 1 : 100 Data wiercenia: 2019-07-08 | | | | |
| Wiercenie | Gł boko zwierciadła wody | Stratygrafia | Profil litologiczny | | Przelot | Opis litologiczny | Symbol gruntu | Warstwa geotechniczna | Wilgotno | Stan gruntu | ID | IL |
| [m.p.p.t] | [m] | [m] | [m] | [m] | | | | | | | | |
| 1 | 2 | 3 | 4 | 5 | 6 | 7 | 8 | 9 | 10 | 11 | 12 | 13 |
| | | | | | 0.30 | gleba, br zowa głina piaszczysta, br zowa | Gb | Ia | | | | |
| | | | 1.0 | | | | Gp | | | | | 0.10 |
| | | | 2.0 | | 1.40 | głina piaszczysta + wir, br zowa | Gp+ | | | | | 0.15 |
| | | | 3.0 | | | | | IVc | mw | tpl | | |
| | | | 4.0 | | 3.30 | głina piaszczysta zwi zła, szara | Gpz | | | | | 0.05 |
| | | | 5.0 | | | | | | | | | |
| | | | 6.0 | | 6.00 | | | | | | | |



**KARTA OTWORU
GEOTECHNICZNEGO**
Z/Sr-B-24

Zał.Nr: 3

X: 7397867.16
Y: 5684135.17

Rejon: Piotrków Tryb. - Kamie sk
Gmina: Wola Krzysztoporska (gmina wic
Powiat: piotrkowski
Województwo: łódzkie

Inwestor: GDDKiA
Zleceniodawca: TRAKT Sp. z o.o. Sp. k.
Wiercenie: HPC POLGEOL S.A
Dozór geol.: Sławomir Łomi ski

System wiercenia: mechaniczny

Rz dna: 226.50 m n.p.m. Gł boko : 6.00 m

Skala 1 : 100

Data wiercenia: 2019-07-08

| Wiercenie | Gł boko zwierciadła wody | Stratygrafia | Profil litologiczny | | Przelot | Opis litologiczny | Symbol gruntu | Warstwa geotechniczna | Wilgotno | Stan gruntu | ID | IL |
|-----------|--------------------------------|--------------|------------------------|---|---------|-----------------------------|---------------|--------------------------|----------|-------------|----|------|
| | | | [m] | | | | | | | | | |
| 1 | 2 | 3 | 4 | 5 | 6 | 7 | 8 | 9 | 10 | 11 | 12 | 13 |
| | | | | | | | | | | | | |
| | | | | | 0.20 | gleba, br zowa | Gb | Ia | | | | |
| | | | | | | Piasek redni + wir, br zowy | Ps+ | Vd | mw | szg | | |
| | | | | | 0.90 | piasek gliniasty, br zowy | Pg | IVb | w | pl | | 0.30 |
| | | | | | 1.40 | glina piaszczysta, br zowa | | | | | | |
| | | | | | | | Gp | | | | | 0.25 |
| | | | | | | | | IVc | mw | tpl | | |
| | | | | | 4.50 | glina, br zowa | G | | | | | 0.10 |
| | | | | | 6.00 | | | | | | | |



KARTA OTWORU GEOTECHNICZNEGO Z/Sr-B-38

Zał.Nr: 3

X: 7394094.70
Y: 5676460.34Rejon: Piotrków Tryb. - Kamie sk
Gmina: Kamie sk (gmina miejsko-wiejska)
Powiat: radomski
Województwo: łódzkieInwestor: GDDKiA
Zleceniodawca: TRAKT Sp. z o.o. Sp. k.
Wiercenie: HPC POLGEOL S.A
Dozór geol.: Sławomir Łomi ski



System wiercenia: mechaniczny

Rz dna: 208.55 m n.p.m. Gł boko : 6.00 m

Skala 1 : 100

Data wiercenia: 2019-07-16

| Wiercenie | Gł boko zwierciadła wody [m.p.p.t.] | Stratygrafia | Profil litologiczny | | Przelot [m] | Opis litologiczny | Symbol gruntu | Warstwa geotechniczna | Wilgotno | Stan gruntu | ID | IL |
|-----------|--|--------------|------------------------|---|----------------|--|-------------------|--------------------------|----------|-------------|----|------|
| | | | [m] | | | | | | | | | |
| 1 | 2 | 3 | 4 | 5 | 6 | 7 | 8 | 9 | 10 | 11 | 12 | 13 |
| | | | | | | gleba | Gb | Ia | | | | |
| | | | 1.0 | | 0.60 | piasek drobny, szaro-br zowy | Pd | Vc | mw/w | | | |
| | | | 2.0 | | 1.40 | piasek redni, szaro-br zowy z domieszk wiru | Ps+ | Vd | w/nw | szg | | |
| | | | 3.0 | | 3.00 | pył piaszczysty, szaro-br zowy | Πp | IIIc | mw | tpl | | 0.15 |
| | | | 4.0 | | | | | | | | | |
| | | | 5.0 | | 5.00 | piasek drobny, szaro- ółty na pograniczu piasku pylastego | Pd/P _π | Vc | nw | szg | | |
| | | | 6.0 | | 6.00 | | | | | | | |

| | | | | | | | | | | | | |
|---|--------------------------------|----------------------------|--|---|---------|-------------------|---------------|---|----------|-------------|----|------|
|  | | | KARTA OTWORU GEOTECHNICZNEGO Z/Sr-B-39 | | | | | Zał.Nr: 3 X: 7394432.20 Y: 5676127.15 | | | | |
| Rejon: Piotrków Tryb. - Kamie sk Gmina: Kamie sk (gmina miejsko-wiejska) Powiat: radomszcza ski Województwo: łódzkie | | | Inwestor: GDDKiA Zleceniodawca: TRAKT Sp. z o.o. Sp. k. Wiercenie: HPC POLGEOL S.A Dozór geol.: Sławomir Łomi ski | | | | | System wiercenia: mechaniczny Rz dna: 210.35 m n.p.m. Gł boko : 6.00 m Skala 1 : 100 Data wiercenia: 2019-07-16 | | | | |
| Wiercenie | Gł boko zwierciadła wody | Stratygrafia | Profil litologiczny | | Przelot | Opis litologiczny | Symbol gruntu | Warstwa geotechniczna | Wilgotno | Stan gruntu | ID | IL |
| | [m.p.p.t] | | [m] | | [m] | | | | | | | |
| 1 | 2 | 3 | 4 | 5 | 6 | 7 | 8 | 9 | 10 | 11 | 12 | 13 |
|  1.20 | | Czwartorz d Czwartorz d | 0.30 | namuł, czarny piasek redni, szary przewarstwiony piaskiem drobnym i glin piaszczyst | 0.30 | Nm | Ia | w | | | | |
| | | | 1.20 | piasek drobny, szaro-br zowy na pograniczu piasku pylastego | 1.20 | Ps//Pd//Gp | Vd | w/m | | | | |
| | | | 3.20 | pył piaszczysty, szaro-br zowy na pograniczu piasku pylastego | 3.20 | Pd/P π | Vc | nw | szg | | | |
| | | | 5.50 | pył piaszczysty, szaro-br zowy | 5.50 | IIp/P π | IIIb | w | pl | | | |
| | | | 6.00 | | 6.00 | IIp | IIIc | mw | tpl | | | 0.15 |



KARTA OTWORU GEOTECHNICZNEGO ZB.K-01

Zał.Nr: 3

X: 7394321.72
Y: 5676251.10Rejon: Piotrków Tryb. - Kamie sk
Gmina: Kamie sk (gmina miejsko-wiejska)
Powiat: radomszcza ski
Województwo: łódzkieInwestor: GDDKiA
Zleceniodawca: TRAKT Sp. z o.o. Sp. k.
Wiercenie: HPC POLGEOL S.A
Dozór geol.: Sławomir Łomi ski

System wiercenia: mechaniczny

Rz dna: 212.56 m n.p.m. Gł boko : 8.00 m

Skala 1 : 100

Data wiercenia: 2019-07-23

| Wiercenie | Gł boko zwierniadia wody | Stratygrafia | Profil litologiczny | | Przelot | Opis litologiczny | Symbol gruntu | Warstwa geotechniczna | Wilgotno | Stan gruntu | ID | IL |
|-----------|--------------------------------|--------------|------------------------|---|---------|---|---------------|--------------------------|----------|-------------|----|------|
| | | | [m] | | | | | | | | | |
| 1 | 2 | 3 | 4 | 5 | 6 | 7 | 8 | 9 | 10 | 11 | 12 | 13 |
| | | | | | 0.20 | gleba głina piaszczysta zwi zła, br zowa | Gb | Ia | | | | 0.05 |
| | | | | | 1.50 | głina piaszczysta, br zowa | Gp | | | | | 0.25 |
| | | | | | 3.50 | głina piaszczysta + wir, kam., szara | | IVc | mw | tpl | | 0.15 |
| | | | | | 7.00 | głina piaszczysta + wir, kam., szara | Gp+ +K | | | | | 0.00 |
| | | | | | 8.00 | | | IVd | | pzw | | |